

LUCHS

Arbeitsblatt

Zielgruppe: 5.-10. Klasse (Sekundarstufe I)



Markiere die richtige Nahrung des Luchses.



Schreibe mindestens 5 charakterische Merkmale des Luchses auf.

Nach dem Bär und dem Wolf ist der Luchs das größte Raubtier Europas.

Nachtaktivität: der Luchs jagt seine Beute vor allem in der Dämmerung und nachts.

Im Sommer ist das Fell des Luchses gelbbraun, im Winter ist es mehr grau bis graubraun.

Die Haarpinsel an den Ohren - die Fähigkeit, Lautquellen zu orten.

In der Spur fehlen die Krallenabdrücke.

Die Krallen werden in die Hauttaschen zurückgezogen.



Welche Tiere hinterlassen folgende Spuren?



1 Dachs

2 Rothirsch

3 Luchs



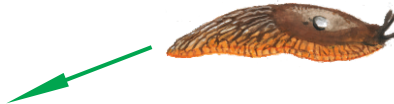
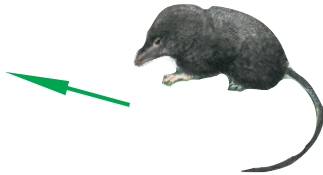
4 Rotfuchs

5 Feldhase

6 Wildschwein



Welche Tiere könnten in dieser Nahrungskette stehen?



Möglichkeiten:



Suche im Wortsuchrätsel folgende Wörter:

L E N I L E M R E H B R
 H A S E T A E P S E W E
 L C G E L B L I N G S G
 W I L D S C H W E I N E
 H E I E A N Z M E L A N
 C G M O L C H A Ä N T W
 S H C U F U H U G E T U
 R E T T O H C S I F E R
 I N H A H R E U A R M
 H A B I C H T S K A U Z

Auerhahn

Dachs

Elch

Fisch

Fischotter

Fuchs

Gelbling

Habichtskauz

Hase

Hermelin

Hirsch

Igel

Maus

Molch

Natter

Regenwurm

Reh

Uhu

Wespe

Wildschwein

Die Restbuchstaben helfen dir den Satz zu beenden :

Der Luchs lebt als Einzelgänger .

